



MUSEO NAZIONALE DEGLI STRUMENTI MUSICALI

Siamo nella Palazzina Samoggia, già Caserma "Principe di Piemonte" e oggi sede del Museo Nazionale degli Strumenti Musicali, accanto alla Basilica di Santa Croce in Gerusalemme in un importante sito archeologico che comprende un complesso di edifici dei secoli III e IV d.C., tra i quali il Palazzo Imperiale, il Circo Variano e l'Anfiteatro Castrense.

Probabilmente insieme al resto del complesso residenziale imperiale all'epoca di Eliogabalo, è stato per metà inglobato nella costruzione delle Mura Aureliane e per metà trasformato in bastione avanzato. Del Circo Variano restano alcuni ambienti vicino al Chiostro di Santa Croce in Gerusalemme. Del Palazzo Imperiale (o Sessoriano), ampliato nel IV secolo d.C. per volere di Costantino e di sua madre Elena, è ben visibile parte di un'imponente abside. Fu in questo periodo che l'atrio dell'edificio imperiale fu trasformato in chiesa.

Subito dopo l'Unità d'Italia una parte dell'area di proprietà del Monastero di Santa Croce in Gerusalemme fu espropriata per edificarvi una delle più grandi caserme d'Italia - intitolata a Umberto I. Il complesso, completato nel 1903 era costituito da tre casermette disposte a ferro di cavallo e dedicate dopo la Grande Guerra a tre eroici granatieri caduti: Teodoro Capocci, Alfonso Samoggia e Agostino Setti. Gli edifici furono pesantemente danneggiati durante la seconda guerra mondiale quando nel 1943 Roma fu bombardata.

ORARI DI APERTURA

Dal martedì alla domenica 9.30 - 19.30

Lunedì chiuso

La biglietteria chiude alle 19.00

chiuso il 1 gennaio e il 25 dicembre

INGRESSO

Intero 5€

agevolato 2€

gratuito minori di 18 anni e aventi diritto

tel. +39 06 7014796

dms-rm.museostrumenti@beniculturali.it



museodeglistrumentimusicali



DIREZIONE
MUSEI STATALI
DELLA CITTÀ
DI ROMA



TROMBADA ARALDO
S. Hainlein, Siena - 1461



CEMBALOTRASPOSITORE
J. Ruckers, Anversa - 1637



TROMBADA ARALDO
S. Hainlein, Siena - 1461

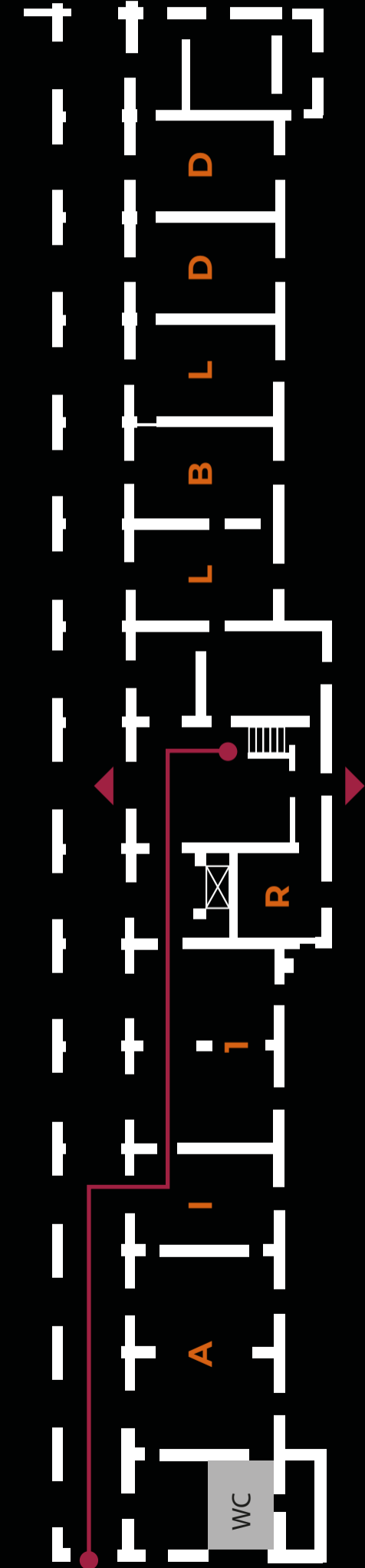


CEMBALO CON TASTI ENARMONICI
Anonimo - sec. XVII

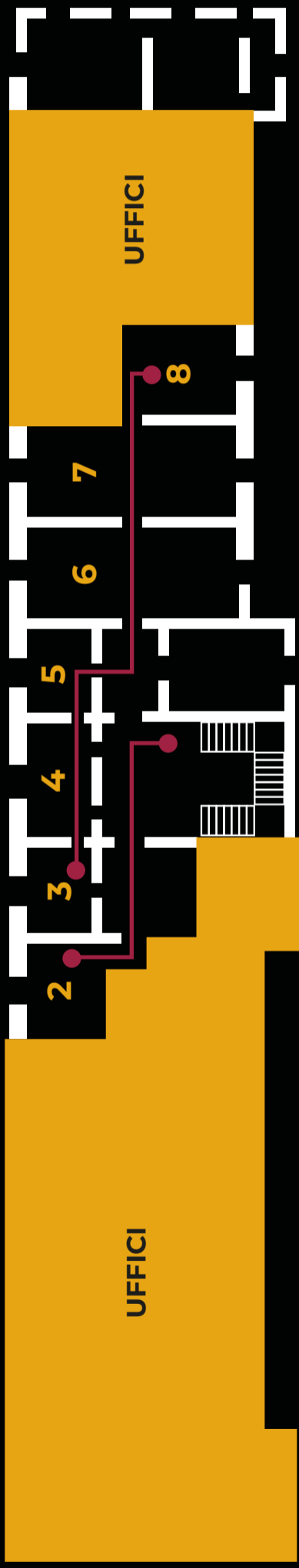
- A_ Auditorium
- I_ Ingresso - Punto Info
- L_ Laboratori Didattici
- B_ Biblioteca
- R_ Ristoro
- D_ Depositi

- 2_ Sezione Archeologica
- 3_ Il '500
- 4_ Sala Cristofori
- 5_ Arpa Barberini
- 6-7-8_ Sale in allestimento
"APERTE PER RESTAURO"

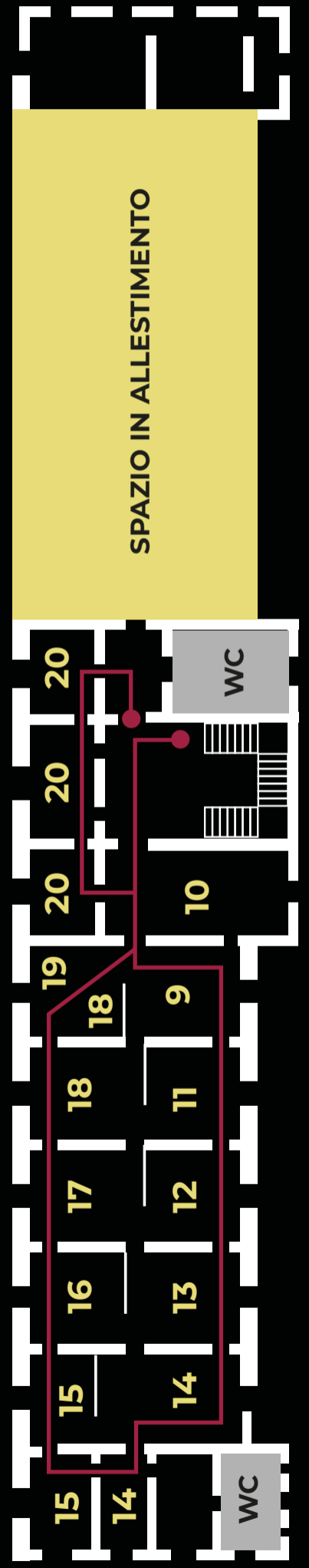
- 9_ Video
- 10_ Violino Amati
- 11_ Strumenti ad arco
- 12_ Arpe
- 13_ Strumenti a pizzico
- 14_ Il pianoforte
- 15_ Strumenti a fiato
- 16_ Percussioni
- 17_ La banda
- 18_ Strumenti meccanici
- 19_ Il basso
- 20_ Esposizioni temporanee



0



1



2





MUSEO NAZIONALE DEGLI STRUMENTI MUSICALI

The Palazzina Samoggia, previously known as the Barracks of "Principe di Piemonte", is now the location of the National Museum of Musical Instruments. It is next to the Basilica of Santa Croce in Gerusalemme and included inside an important archaeological site, with structures from the 3rd and 4th centuries AD.

After the Unification of Italy one of the largest barracks of Italy was built in this area, completed in 1903. It included three small barracks, which were positioned to form a C-shape and were dedicated after the Great War to the three heroic fallen grenadiers Teodoro Capocci, Alfonso Samoggia, and Agostino Setti.

When Rome was bombed in 1943 this area of the city was severely destroyed. It was inside the Casermetta Samoggia, the less damaged after World War II, that the extraordinary collection of musical instruments owned by the tenor Gennaro Evangelista Gorga was transported in 1964.

The collection had been acquired by the Italian State in 1949.

In 1974 the National Museum of Musical Instruments was inaugurated with the mission of promoting the music of all cultures in history through the instruments that allowed this form of art to be born.

Other acquisitions followed the Gorga collection, such as a piano built by Bartolomeo Cristofori, the Barberini Harp, Joerg Weier's 16th century group of crumhorns, as well as Andrea Amati's violin known as Il Portoghese.



TROMBADA ARALDO
S. Hainlein, Siena - 1461



CEMBALOTRASPOSITORE
J. Ruckers, Anversa - 1637



TROMBADA ARALDO
S. Hainlein, Siena - 1461



CEMBALO CON TASTI ENARMONICI
Anonimo - sec. XVII

OPEN TIMES

Tuesday – Sunday 9:00 a.m. – 7:00 p.m.

closed on monday

last admission 7:00 p.m.

closed the 1st of genuary, 25th of december

ADMISSION

full fee 5€

reduced fee 2€

free admission UNDER 18 and entitled to free admission

tel. +39 06 7014796

dms-rm.museostrumenti@beniculturali.it



museodeglistrumentimusicali



DIREZIONE
MUSEI STATALI
DELLA CITTÀ
DI ROMA

- A_ Auditorium
- I_ Ingresso - Punto Info
- L_ Laboratori Didattici
- B_ Biblioteca
- R_ Ristoro
- D_ Depositi

- 2_ Sezione Archeologica
- 3_ Il '500
- 4_ Sala Cristofori
- 5_ Arpa Barberini
- 6-7-8_ Sale in allestimento
"APERTE PER RESTAURO"

- 9_ Video
- 10_ Violino Amati
- 11_ Strumenti ad arco
- 12_ Arpe
- 13_ Strumenti a pizzico
- 14_ Il pianoforte
- 15_ Strumenti a fiato
- 16_ Percussioni
- 17_ La banda
- 18_ Strumenti meccanici
- 19_ Il basso
- 20_ Esposizioni temporanee

